

BAUGESCHÄFT G
m
b
H
R. GRZEBIELA



**INDIVIDUELLES UND
SCHLÜSSELFERTIGES BAUEN**

WIR BEGLEITEN SIE VON DER PLANUNG BIS ZUR SCHLÜSSELÜBERGABE

Ob Bungalow, Stadthaus, Mehrparteienhaus oder Gewerbebau – wir bauen für Sie das Gebäude, das zu Ihren Ansprüchen passt. Dabei begleiten wir Sie durch den gesamten Bauprozess – von der Planung über den Bau bis hin zur Übergabe der Schlüssel.

Wir sind für Sie gleichzeitig Architekt und Bauleiter. Wir planen das Gebäude, führen die Maurer- und Betonarbeiten selbst aus und vergeben alle anderen Gewerke an langjährige und zuverlässige Partner.

Uns ist wichtig, dass Sie dabei die volle Kostenkontrolle haben. Nach den ersten Grobplanungen machen wir Ihnen daher ein Angebot, in dem wir unsere Leistungen zum Festpreis anbieten. So gibt es für Sie am Ende keine böse Über-

Robert Grzebiela
Diplom-
Bauingenieur



raschung. In der gesamten Region rund um Hagenow sind wir seit mehr als 30 Jahren tätig und bauen auf eine Erfahrung von rund 1000 fertigen Häusern. Viele unserer Kunden konnten wir mit unserer guten Betreuung und Bauqualität überzeugen.

Wir bringen Ihre Vorstellungen und das baulich Mögliche zusammen. Kommen auch Sie mit Ihrem Bauvorhaben zu uns!





GUT GEPLANT IST HALB GEBAUT

Wir setzen auf eine durchdachte und ausführliche Planung. Damit stellen wir nicht nur sicher, dass auf der Baustelle später keine Fehler passieren, sondern auch, dass der Bau effizient, schnell und reibungslos abläuft.

So arbeiten wir beispielsweise mit Kalksandsteinplanelementen. Diese Steine werden fertig vorkonfektioniert und nummeriert. Jeder hat seine feste Position in dem Neubau. Das erfordert eine gute Vorplanung, aber auf der Baustelle können so keine Fehler passieren. Außerdem wird alles verbraucht. Kein Stein bleibt übrig.

Das ist nur ein Beispiel für den hohen Vorfertigungs- und Technisierungsgrad in unserem Unternehmen. Um den Maurern die Arbeit zu erleichtern, bewegen wir die schweren Steine mit Kränen. Auch der Dachstuhl wird von unserem Partner vorgefertigt und in kürzester Zeit errichtet.

Selbstverständlich beherrschen wir aber auch das traditionelle Handwerk. So verbinden wir industrielle Vorfertigung mit klassischer Bauweise, indem wir die Häuser typisch norddeutsch mit einer Verblendung aus Ziegelsteinen versehen.

VOM PLAN ZUM HAUS

Bevor Ihr neues Haus Wirklichkeit werden kann, muss es gründlich geplant werden. Gerne schauen wir uns zusammen mit Ihnen das Grundstück an und prüfen dann, welche Vorgaben von Stadt oder Gemeinde es für das Grundstück gibt.

Bei einem Erstgespräch vor Ort oder in unserem Hagenower Büro wird oft schnell deutlich, dass fertige und vorgeplante Haustypen aufgrund der Bestimmungen und der Grundstückseigenschaften nicht einfach nachgebaut werden können. Zusammen mit Ihren individuellen Ansprüchen wird so aus jedem Haus ein Unikat.

Natürlich fließen auch Überlegungen zur Gebäudetechnik in die Planungen ein. Soll eine Photovoltaikanlage aufs Dach? Soll eine Lüftungsanlage mit Wärmerückgewinnung eingebaut werden? Wie soll das Gebäude beheizt werden? In unserer Ausstellung können Sie zudem die Grundausstattung wählen. Wir bieten Ihnen unterschiedliche Klinker, Fensterbänke, Badezimmereinrichtungen, Fliesen, Türen etc. an.

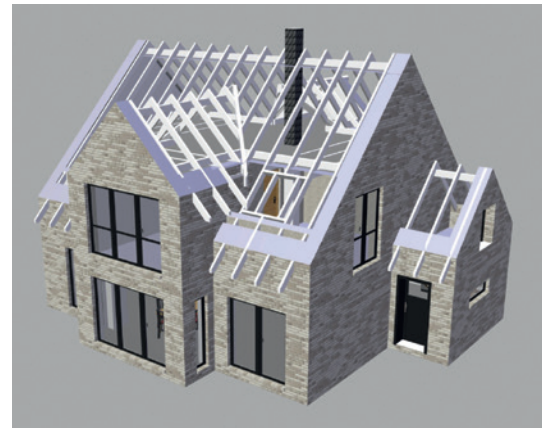
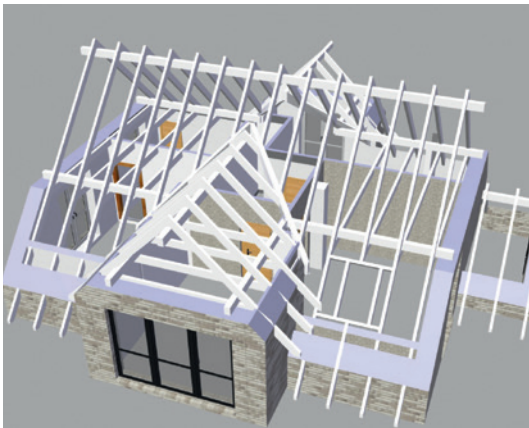
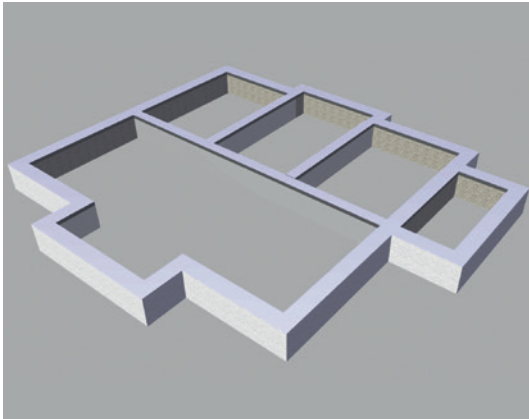
Sind alle Fragen geklärt, erstellen wir für Sie ein Baukostenangebot, in dem die einzelnen Kosten der Gewerke aufgeführt sind. Weitere Leistungen, die nicht in der allgemeinen Baubeschreibung aufgelistet sind – zum Beispiel Carports, Rollläden oder Deckenspots – bieten wir zusätzlich an. Gerne können Sie auch Eigenleistungen erbringen.



	L [mm]	H [mm]	Stk	VE	Stk/VE
	96	613	1	0.25	4
				1.00	1



HANSA nord BV GmbH
 Sternberger Chaussee
 19370 Parchim
 Tel.: 03871 / 62 12
 Fax: 03871 / 62 12
 hankwitz@hansast...



Holzkontor Kuhlenfeld GmbH
Lange Str. 12 · 19258 Kuhlenfeld
Tel. 038844 - 5000



CNC Abbund | Nagelplattenbinder | Dachstühle | Carports | Holzbau
Holzrahmenbau | Fachwerkbau | Dacheindeckungen | Sonderanfertigungen
Spezialverpackungen | Exportverpackungen | Verpackungskisten | Paletten



DER BAU BEGINNT

Ist die Planung abgeschlossen, geht es auf die Baustelle. Bevor aber das Fundament gegossen und die ersten Steine platziert werden, markieren wir die Eckpunkte des neuen Hauses auf dem Grundstück. Dann wird mit den Erdbauarbeiten begonnen. Ist der Boden tragfähig, beginnen die Rohbauarbeiten: Fundamenterstellung, Errichtung der tragenden Wände und der Erdgeschossdecke, auch die Verblendung gehört zu den Rohbauarbeiten. Anschließend werden der Dachstuhl errichtet sowie das Dach eingedeckt und mit Regenrinnen und Fallrohren ausgestattet. Danach geht es mit

dem Verblendmauerwerk weiter und es werden Fenster und Türen eingebaut. Der Abschluss dieser Arbeiten ist zugleich der Startschuss für den Innenausbau: Kabel verlegen, Wände und Decken verputzen, Heizung einbauen, Estrich legen. Es folgen die Hausanschlüsse, die der Bauherr vornehmen lassen muss, Trockenbauarbeiten, Maler- und Bodenbelagsarbeiten sowie die Montage von Innentüren und ggf. einer Holzterrasse. Außerdem wird die Installation der Heizungs-, Sanitär- und Elektroanlagen abgeschlossen. Jetzt ist Ihr neues Haus fertig.

H. ANTONIOLI
Terrazzo- und Naturstein GmbH
gegründet 1906

Ihr zuverlässiger Partner
in Sachen *Naturstein*

- Küchenarbeitsplatten
- Waschtische u. Kaminplatten
- Treppenanlagen u. Terrassen
- Maßanfertigungen u.v.m

Öffnungszeiten: Mo – Fr von 7 – 17 Uhr & nach Vereinbarung

Steegener Chaussee 20
19230 Hagenow

Tel. 03883 729136
www.antonlioli.de

DEG

Alles für
das Dach

Heizungsbau-Bäder-Lüftung-Wartung

Solaranlagen · Wohnraumlüftung · Wärmepumpen

Inh. Dirk Kanter, Mob. 0173-2330319

Groth / Kanter
HEIZUNG - SANITÄR

DACHDECKEREI
Ihr Dachdeckermeister *Jan Schefe*

Waldweg 6 · 19230 Strohkirchen · T 038751 21218 · M 0172 7520262



BETONARBEITEN

Das Betonieren von Fundamenten, Sohlplatten und Decken gehört zu unseren Kernkompetenzen. Neben der Betonrezeptur ist vor allem die saubere Ausführung der Einschaltungen entscheidend für die Qualität des Betonbaus. Mit den Einschalarbeiten ist zugleich auch der größte Aufwand verbunden. Unsere Kompetenz im Betonbaubereich ist nicht nur bei Bauherrn von Einfamilienhäusern gefragt, sondern auch bei Gewerbekunden, Architekten, Hallenbauern und öffentlichen Bauherren.

MAURERARBEITEN

Unsere erfahrenen Maurer übernehmen das Hintermauerwerk und das Verblendmauerwerk. Die Kalksandsteine für das Hintermauerwerk werden fertig zugeschnitten auf die Baustelle geliefert und wiegen bis zu 200 Kilogramm. Sie werden nicht von Hand bewegt, sondern mit Kränen und Versetzgeräten an ihren Bestimmungsort gebracht. Klassisches Maurerhandwerk kommt beim Verblendmauerwerk zum Einsatz: Hier wird mit Mörtel und Kelle Stein für Stein vermauert. Wir haben spezialisierte Verblendmaurer, die selten im Betonbau oder am Hintermauerwerk arbeiten.



Technik fürs Leben

Nachhaltigkeit für jedes Zuhause

Einfach mit Wärmepumpen von Bosch.

Luft-Wasser-Wärmepumpe
CS 5800i AW
und Tower Inneneinheit



Sole-Wasser-Wärmepumpe
CS7800i LW



www.bosch-homecomfort.com/de/de/wohngbaeude/start/



Noch Fragen: www.bit.ly/btww2023 oder QR-Code scannen:





ERFÜLLEN SIE SICH IHREN TRAUM VOM EIGENHEIM!

Der Traum vom eigenen Einfamilienhaus muss kein Traum bleiben: Wir begleiten Sie von den ersten Ideen bis zur Schlüsselübergabe und stehen Ihnen stets zur Seite.

Eine gute Beratung ist für uns wichtig, schließlich sollen Sie mit Ihrem neuen Eigenheim glücklich sein. Wir suchen einen Weg, um Ihre individuellen Ideen umzusetzen, und stehen Ihnen mit unserem Know-how zur Seite, um

den Spagat zwischen Kosten und Nutzen zu meistern. Wir übernehmen die Koordination sämtlicher Gewerke für Sie und können dafür auf ein zuverlässiges und leistungsstarkes Partnernetzwerk zurückgreifen. Sie wollen Teile des Baus in Eigenleistung erbringen? Kein Problem! Wir stellen uns flexibel auf Ihre Wünsche ein. Gerne helfen wir Ihnen auch bei der Suche nach einem geeigneten Subunternehmer für Ihr Bauprojekt.



Ihr Elektrofachbetrieb in Ludwigslust –
persönlich, zuverlässig und kompetent

Bauernallee 34 - 19288 Ludwigslust -
Tel.: 03874 – 6636080 - info@elektro-duede.de

Hart wie der NORDEN

GÜTE BETON

Transportbeton
Betonpumpen

www.guete-beton.de



NEU- & JAHRESWAGEN | EU-FAHRZEUGE | JUNGE GEBRAUCHTE



www.subaru-hessling.de

- ▶ Reparaturen aller Fahrzeugtypen
- ▶ Inspektion – Motorservice
- ▶ Klimaanlage service
- ▶ TÜV/AU tägliche Abnahme
- ▶ Einbau von Autogasanlagen
- ▶ Leih- und Mietwagenservice
- ▶ Beseitigung von Glasschäden

*Sprechen Sie
uns an!*

H Autohaus OHG
Hessling


SUBARU
*Her Subaru-
Vertragshändler*

Autohaus Hessling OHG

Steegener Chaussee 3 · 19230 Hagenow

Telefon: 03883-728126

E-Mail: info@auto-hessling.de

ÖFFNUNGSZEITEN

Montag – Freitag: 8.00 – 18.00 Uhr

Samstag: 8.00 – 13.00 Uhr



INVESTIEREN SIE IN HOCHWERTIGEN WOHNRAUM



Projekt: 4 WE Groß Godems

Mehrfamilienhäuser sind eine hervorragende Kapitalanlage und eignen sich auch als Altersvorsorge. Bei der Planung legen wir großen Wert auf Nachhaltigkeit: Langlebige, wartungsfreie und robuste Baustoffe lassen Ihre Investition auch nach langer Zeit noch hochwertig erscheinen. Wir realisieren für Sie Wohnhäuser in unterschiedlichen Größen nach Ihren Wünschen und schaffen so attraktiven und

ansprechenden Wohnraum für Ihre Mieter. Auch im Mehrfamilienhausbereich begleiten wir Sie von der Planung bis zur Schlüsselübergabe.

Dank unserer umfangreichen persönlichen Betreuung, individueller Planung und effizienter und hochwertiger Ausführung ist Ihre Investition bei uns in sicheren Händen.



**M&B
Straßen- und
Tiefbau GbR**
Hauptstraße 10
19230 Moraas
Telefon: 03883/727196
info@mb-gbr.eu

www.mb-gbr.eu

A.S. Estrichbau^{GmbH}

Zementestriche
Betonarbeiten
Maurerarbeiten

Hagenower Str. 11 · 19230 Picher · Tel. 0171 508 4440
a.s.estrichbau@t-online.de · www.asestrichbau.de



Projekt: 4 WE Elbgarten



Kiecksee und Partner mbB
Steuerberatungsgesellschaft

Wir beraten Geschäftsmandanten sowie Privatpersonen und garantieren Ihnen eine rundum kompetente Beratung.

Alle unsere Beratungen führen wir persönlich oder digital durch.

- >> Finanz- & Anlagenbuchführung
- >> Lohn- und Gehaltsabrechnung
- >> Betriebswirtschaftliche Beratung
- >> Branchenlösungen
- >> Rating & Analyse
- >> Steuererklärung
- >> Abschlusserstellung
- >> Unternehmensübergabe



FACHBERATER
für Unternehmensnachfolge
(DStV e.V.)

Jetzt scannen & mehr erfahren



Kanzlei Hagenow Robert-Stock-Straße 11, 19230 Hagenow | Telefon: (03883) 61 83 8 0 | Fax: (03883) 61 83 8 18
Kanzlei Lübtheen Kirchenplatz 10, 19249 Lübtheen | Telefon: (038855) 51 739 | Fax: (03883) 61 83 8 18
kanzlei@kiecksee-steuerberater.de · www.kiecksee-steuerberater.de



Projekt: Depot Nordbrief, Hagenow

BESTE LÖSUNGEN FÜR IHR UNTERNEHMEN

Sie führen ein Unternehmen und brauchen ein neues Gebäude oder wollen Ihren Standort erweitern? Auch im Gewerbebau sind wir erfahren und stehen Ihnen gerne als Partner zur Seite.

Größere Bauprojekte sind uns nicht fremd. Als Betonbauexperten sind wir auch auf größeren Baustellen gefragt. In der Vergangenheit konnten wir in und um Hagenow bereits zahlreiche Gewerbe-, Industrie- und Landwirtschaftsgebäude errichten. Die meisten dieser Projekte haben wir selbst geplant, andere wurden von uns im Auftrag von Ingenieurbüros ausgeführt.



BRAAS

Führender Anbieter von kompletten Steildachsystemen

Dächer fürs Leben zu bauen bedeutet, auf Langlebigkeit, Ästhetik und Zukunftssicherheit zu bauen. Und auf einer der erfahrensten Steildach-Marken.

BRAAS: Die sichere Wahl!

www.bmigroup.com/de/braas

BMI



Malereibetrieb

K. Pippirs & J. Wollinski GmbH

Ihr Fachbetrieb

- für Maler- und Tapezierarbeiten
- Fußbodenbeläge
- Verkauf von Tapeten, Farben und Bodenbelägen

Gartenstraße 49
19230 Hagenow

Tel.: 03883 727191
Fax.: 03883 724184

E-Mail: pippirs-hagenow@t-online.de



Derstappen GmbH Treppenmeister®
Am Galgenberg 11 (Gewerbegebiet) 19209 Lützw
www.derstappen.de

TREPPEN
MEISTER®
DERSTAPPEN
Das Original



WIE SOLL IHR HAUS AUSSEHEN?

Im Obergeschoss unseres Bürogebäudes befindet sich auf ca. 200 m² eine Ausstellung der Bauelemente, die wir verwenden. Neben Dachpfannen und Verblendern können Sie hier auch aus verschiedenen Fenstern, Innentüren, Marmor- und Granitfensterbänken, Rollläden und Putzoberflächen wählen. Auch eine Grundausstattung für Ihre sanitären Anlagen ist dort zu sehen.

Wir empfehlen Ihnen aber, zusätzlich eine Badausstellung und einen Fliesenhändler zu besuchen, um einen besseren Eindruck der verschiedenen Möglichkeiten zu bekommen. In unserem Grundpreis ist außerdem eine Bolzentreppe von Derstappen enthalten. Auch hier empfehlen wir einen Besuch. Im Obergeschoss befindet sich außerdem unser Besprechungsraum, in dem wir Ihr Bauvorhaben ausführlich besprechen können. Außerdem liegen verschiedene Prospekte zur Hausausstattung griffbereit.

Bernd Greitens
FLIESENLEGER

Dorfstraße 11
 19243 Wittenburg OT Perdöhl

038852/22995 | Mobil: 0171 5091192
 bernd.greitens@t-online.de

KÜCHEN
direkt

Lange Str. 90 - 19230 Hagenow
 03883 6247390 - info@kuechen-direkt-maron.de



FÜR SIE MOBIL

Mit unserem eigenen Fuhrpark können wir flexibel auf die Anforderungen des Baualltags reagieren. Damit alles reibungslos abläuft, verfügen wir unter anderem über einen eigenen Baustoffflaster, um selbst kurzfristig Material und Gerät transportieren zu können. So gerät der Bau nicht ins Stocken.

Darüber hinaus verfügen wir über drei Radlader, vier Kräne und ein Dutzend Transporter für eine zuverlässige Baulogistik und eine effiziente und schnelle Ausführung aller Arbeiten auf Ihrer Baustelle.



RUDOLF SIEVERS
Partner für Technik

WIR MACHEN... ERFOLGREICHER








Ihr Partner des regionalen Handwerks für:

- Stahl und Werkstoffe ■ Bau- und Werkzeugtechnik
- Heizung und Sanitär ■ Elektrotechnik

19230 Hagenow • Steegerer Chaussee 11 b
Telefon +49 (3883) 6112 0 • www.rudolf-sievers.de



WaschSalon
Ihre Badausstellung



Komplett-Bad aus einer Hand:



Badberatung



Handwerkspartner



Badplanung

WaschSalon Schwerin
 Handelsstraße 6, 19061 Schwerin
 Tel. + 49 (385) 64109 26
www.waschsalon.eu



BAUGESCHÄFT G
R. GRZEBIELA m
b
H

Baugeschäft R. Grzebiela GmbH

Robert-Bosch-Straße 2
19230 Hagenow

Telefon: 03883 6246-0

Telefax: 03883 6246-21

E-Mail: kontakt@grzebiela.de

www.meine-baufirma.net

